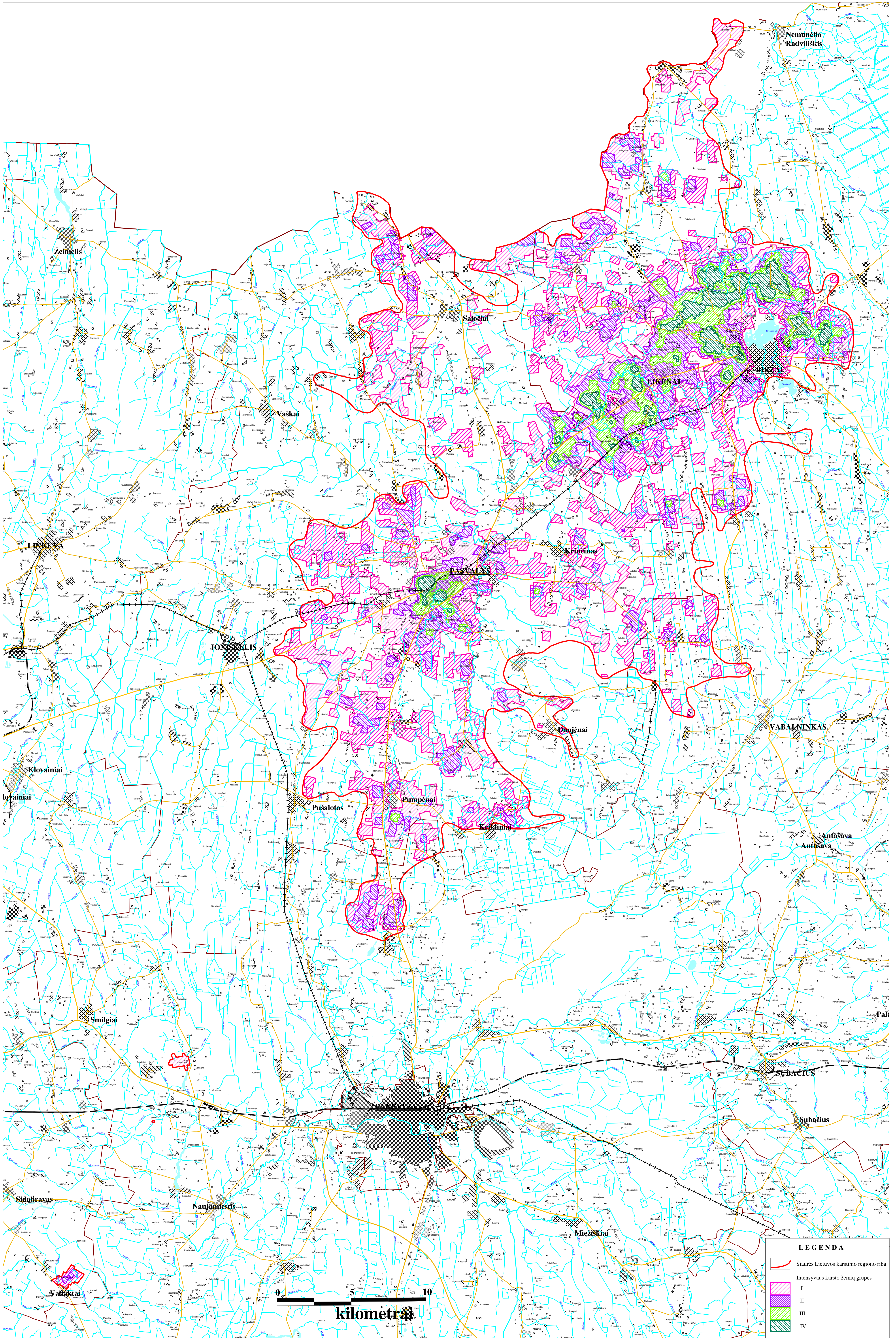


ŠIAURĖS LIETUVOS KARSTINIO REGIONO INTENSYVAUS KARSTO ŽEMIŲ GRUPĖS

PATVIRTINTA  
Lietuvos Respublikos aplinkos ministro 2008 m. gruodžio 4 d. įsakymu Nr. D1-655  
(Lietuvos Respublikos aplinkos ministro 2016 m.  
kovo 10 d. įsakymo Nr. D1-180 redakcija)



**LEGENDA**

- Šiaurės Lietuvos karstinio regiono riba
- Intensyvaus karsto žemių grupės
- I
- II
- III
- IV