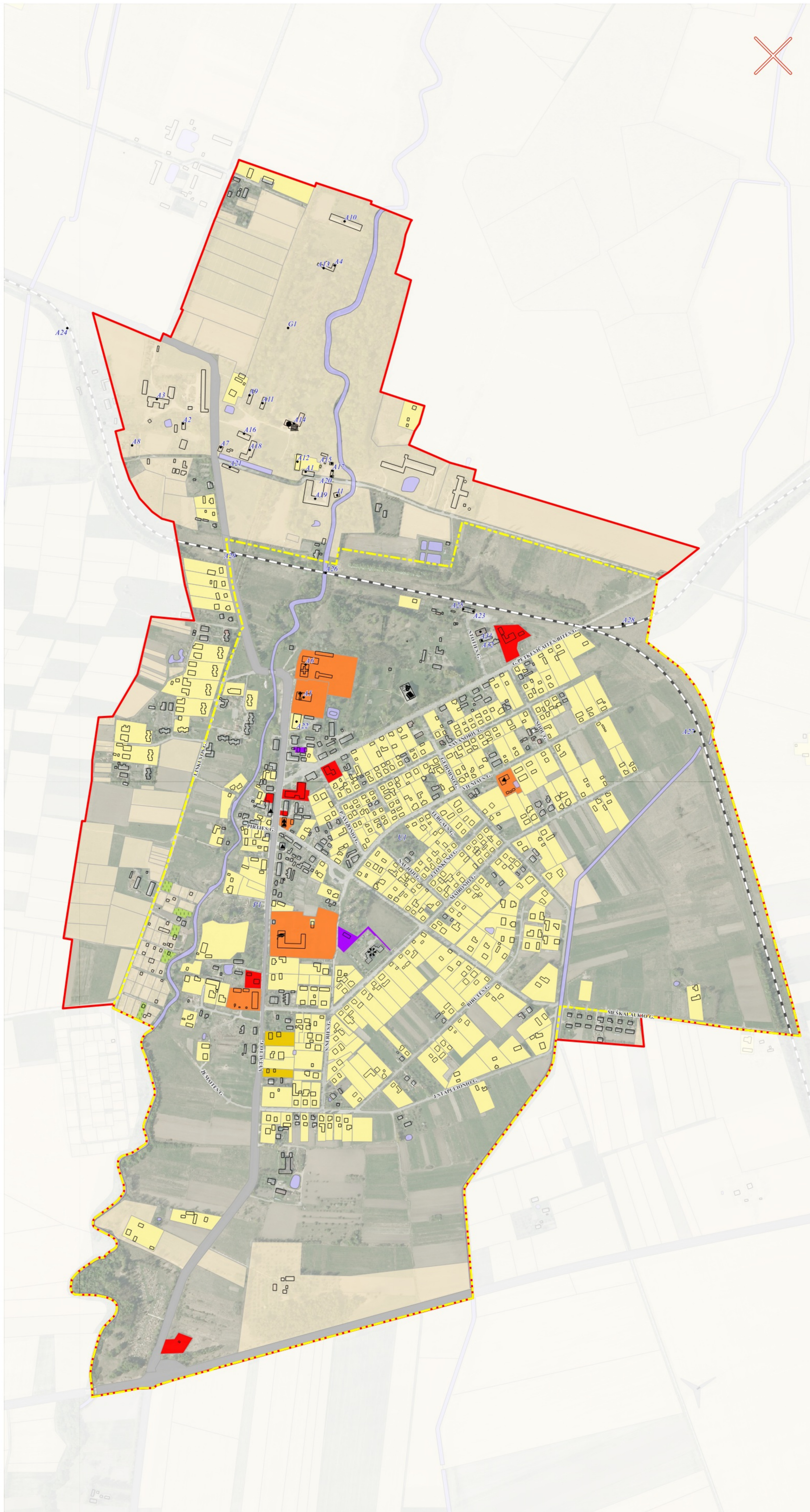


JONIŠKĖLIO MIESTO BENDRASIS PLANAS

ESAMA BŪKLĖ: ŽEMĖS NAUDOJIMAS M1: 5 000



NEKILNOJAMOJO KULTūros PAVELDO OBJEKTŲ SĄRAŠAS		
Indeksas	Objekto pavadinimas	U. Kodas
Objektai priklausantys Karpių dvaro kompleksui		
A1	Svirmas	23470
A2	Kumetynas	23485
A3	Svirmas	23486
A4	Sodininko namas	23482
A7	Arklidės liekanos	23478
A8	Daržinė	23484
A9	Arklininko namas	23480
A10	Tvartas	23483
A11	Ratūnė	23479
A12	Oficina	23469
A13	Oranžerijos liekanos	23481
A14	Rūmai vadinami senaisiais	23467
A15	Kalvė	23475
A16	Rūmai vadinami naujaisiais	23468
A17	Rūkykla	23473
A18	Namas	23476
A19	Karviciė	23471
A20	Maišto sandėlis	23474
A21	Kumetynas	23477
I1	Vandens malūnas	23472
G1	Parkas	23487
Objektai priklausantys siaurojo geležinkelio kompleksui		
A23	Siaurojo geležinkelio komplekso Joniškėlio stoties prekių sandėlis	21914
A24	Siaurojo geležinkelio komplekso Joniškėlio stoties semaforas	21918
A25	Siaurojo geležinkelio komplekso Joniškėlio stotis	21913
A26	Siaurojo geležinkelio komplekso Joniškėlio tiltas	21951
A27	Siaurojo geležinkelio komplekso Joniškėlio stoties pirmas semaforas	21915
A28	Siaurojo geležinkelio komplekso Joniškėlio stoties antras semaforas	21916
A29	Siaurojo geležinkelio komplekso Joniškėlio stoties trečias semaforas	21917
A30	Joniškėlio stoties ūkinis pastatas (buvimo vieta nėra aiški)	32970
A31	„Lietūkis“ Joniškėlio sandėlis	32969
Kiti nekilnojamojo kultūros paveldo objektai		
A22	Pastatas	1524
A5	Bažnyčia	1525
A6	Namams	11068
A32	Namas (objektas nerastas)	16042
A33	Kapas (buvimo vieta nėra aiški)	17015
U1	Žydų senosios kapinės	20730
P1	Karininko, savanorio J. Stapulionio kapas	32512

SUTARTINIAI ŽYMĖJIMAI

- Esama miesto administracinė riba
- Nagrinėjama teritorija

Nekilnojamojo kultūros paveldo teritorijos

- Kultūros paveldo teritorijos
- Vizualinis apsaugos zonos pozonis

Pagrindinė tikslinė žemės naudojimo paskirtis, būdai ir pobūdžiai

- Žemės ūkio paskirties žemė, mėgėjiškų sodų žemės sklypai (Z1)
- Gyvenamosios teritorijos, mažaukščių gyvenamųjų namų statybos (G1)
- Gyvenamosios teritorijos, daugiaukščių ir aukštybinių gyvenamųjų namų statybos (G2)
- Kitos paskirties žemė, visuomeninės paskirties teritorijos (V1, V2, V3)
- Kitos paskirties žemė, komercinės paskirties objektų teritorijos (K1, K2, K3)
- Kitos paskirties žemė, pramonės ir sandėliavimo objektų teritorijos (P1)
- Kitos paskirties žemė, inžinerinės infrastruktūros teritorijos (I1, I2)
- Žemės ūkio paskirties žemė, žemės ūkio paskirties žemės sklypai (Z2, Z3, Z4)
- Miškingumo paskirties žemė, ūkinio miškų sklypai (M4)
- Vandens ūkio paskirties žemė, bendro naudojimo vandens telkiniai (H4)

Socialinės infrastruktūros objektai

- ↑ Bažnyčia
- 🏛️ Muziejus
- 🏠 Kultūros namai
- 🏢 Institutas
- 🎓 Gimnazija
- 🎨 Vaikų darželis
- 📖 Biblioteka
- 🏛️ Valstybinės įstaigos
- 🏥 Ligoninė, poliklinika

PASTABA:
Rengiant esamos būklės planus, remtasi
VĮ Registrų centro pateiktais duomenimis.